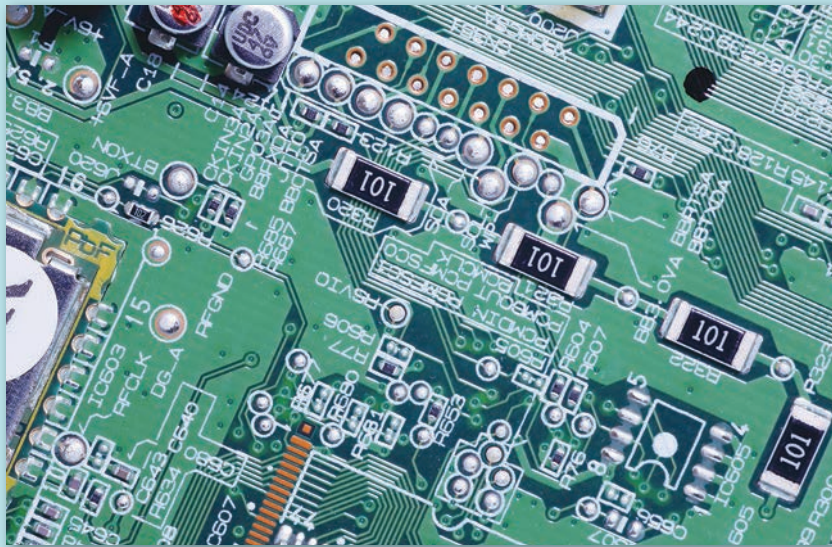


廃棄物・リサイクル原料中の有価金属高精度分析について

「有価金属分析」は当社の得意分野です！

限りある資源のリサイクルは世界的重要課題。

廃棄された携帯電話やパソコン、テレビなどの家電製品に内蔵された電子基板には貴金属(金・銀・白金・パラジウム等)やレアメタル(希少金属)が含まれています。近年その廃棄物を資源として積極的に再利用する技術開発が進んでいます。天然資源に乏しい日本にとっては重要なリサイクル資源として見直され、その含有量評価には高精度な分析技術が求められています。



廃棄物中の有価金属は、これらの金、銀、銅の品位を分析し、分析値から売買価格を決定しています。
パソコン基板中の金、銀、銅品位を金額に換算すると・・・



※金額は相場により変動します。

詳しくは裏面をご覧ください

青い空、みどりの大地、明日の夢を創造る。

SANKOUKEN CHEMICAL LABO

株式会社 産業公害・医学研究所

〒039-1161 青森県八戸市大字河原木字浜名谷地76 TEL.0178-28-9424(代) FAX.0178-28-8654

廃棄物内の有価金属は多くの場合不均一に分布しており、分析試料のサンプリング、試料前処理方法や分析方法により、全体の平均品位とかけ離れた分析値になる恐れがあり、売買価格決定の際のトラブルの原因にもなります。

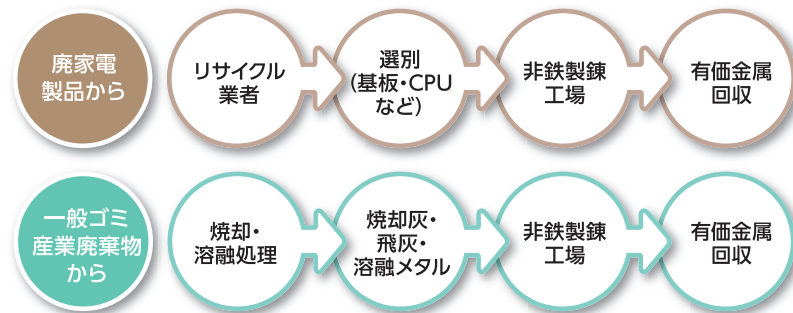
当社では、非鉄製錬会社（銅、鉛、亜鉛製錬会社）の分析部門として、有価金属、貴金属を含む原材料の高精度サンプリング、前処理及び分析技術を保有しております。



例 有価金属含有物の分析工程の流れ（電子回路基板）

基板中に含まれる貴金属（金、銀、白金、銅等）の高精度分析

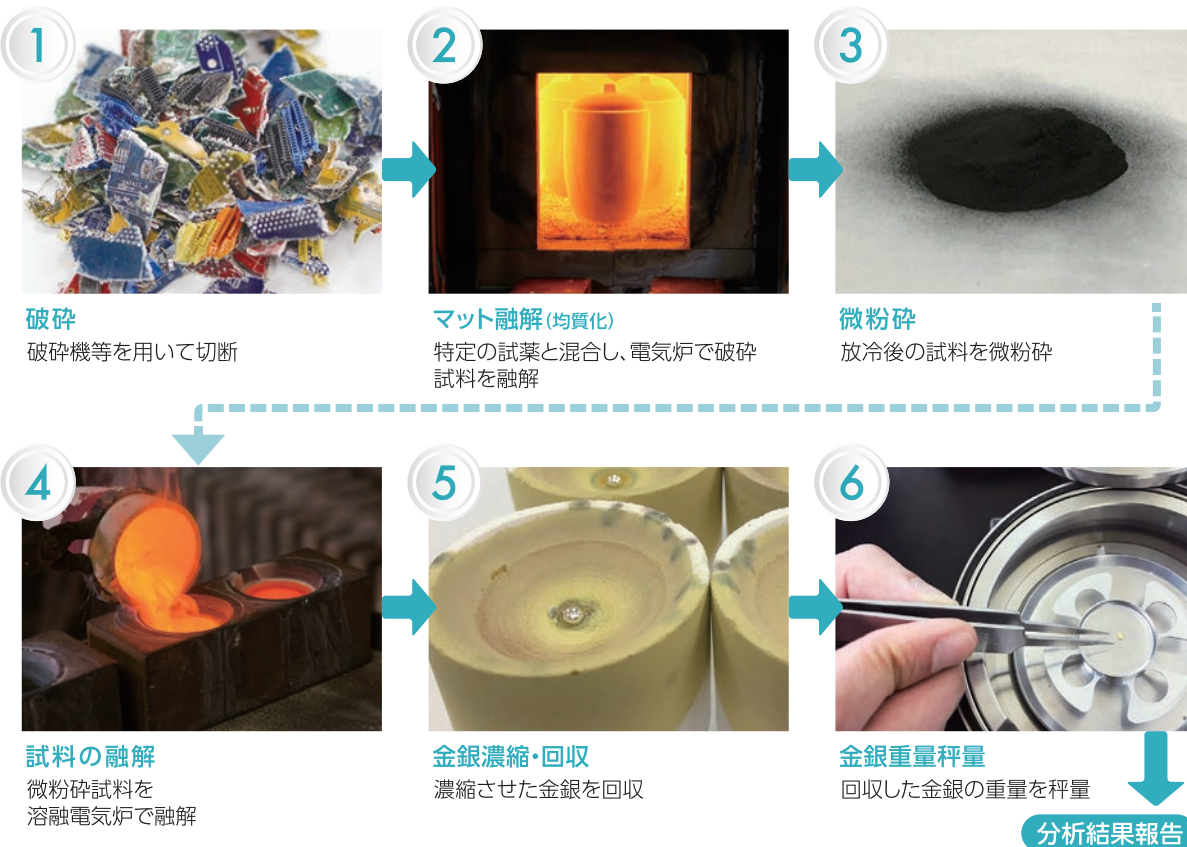
有価金属含有物（金・銀・白金・銅など）の回収フロー



各種素材・材料に応じて高精度サンプリング、前処理を行い含有成分の分析をはじめ、その他様々な測定に対応。

- 含有成分
- 物性測定
- 発熱量
- 引火点 など

有価金属含有量評価の分析フロー



破碎
破碎機等を用いて切断

マット融解(均質化)
特定の試薬と混合し、電気炉で破碎試料を融解

微粉碎
放冷後の試料を微粉碎

試料の融解
微粉碎試料を溶融電気炉で融解

金銀濃縮・回収
濃縮させた金銀を回収

金銀重量秤量
回収した金銀の重量を秤量

分析結果報告

日本全国の清掃工場、リサイクル業各社より廃棄物中の有価金属分析を受注しており、分析結果についても高い評価をいただいております。ぜひお問い合わせください。

[その他の事業内容] 幅広い分野へ対応可能な豊富な経験と、長年培った技術力で皆様からの様々な要望にお応えします。

分析・検査 素材・材料分析／環境分析／PCB分析／放射能分析
ダイオキシン類分析／RoHS分析／飲料水分析 など

測定・調査 騒音・振動測定／作業環境測定／ばい煙測定
アスベスト調査／悪臭測定／室内・大気環境測定 など

(株)産業公害・医学研究所では、上記の他にも食品分析(残留農薬、栄養素、含有成分等)や品質保証分析等、さまざまなご用命にお応えいたしますので、ぜひご相談ください。